

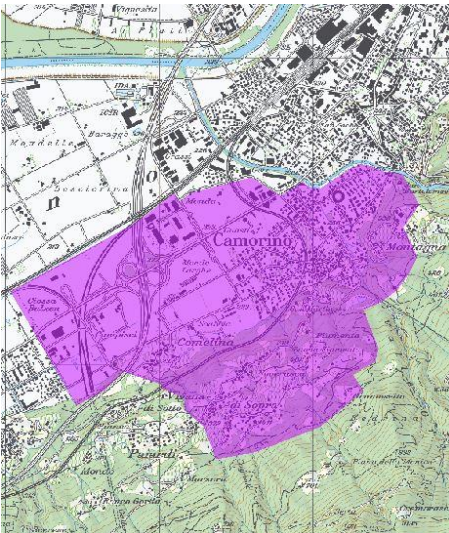
## Informazione sulla qualità dell'acqua potabile della città di Bellinzona, quartiere di Camorino, per l'anno 2022

L'acqua potabile dell'acquedotto del quartiere di Camorino, venendo a contatto con gas e ioni presenti nel sottosuolo, si arricchisce di minerali che tendono ad equilibrarne la sua caratteristica; subisce poi tutti i controlli previsti dalle normative di legge e viene distribuita, pura dal punto di vista chimico e batteriologico. Essa si presenta limpida, chiara, fresca, inodore con il sapore del tutto pari alle migliori acque minerali naturali con la differenza che "l'acqua del rubinetto" costa 1000 volte meno di quella in bottiglia, è portata fino in casa e non produce rifiuti.

### Da dove proviene la nostra acqua?

La rete idrica del quartiere di Camorino è alimentata da acqua proveniente dal sottosuolo.

L'area di rifornimento è suddivisa in un'unica zona:  
Quartiere di Camorino



### Di che qualità e la nostra acqua potabile?

I requisiti relativi alla qualità dell'acqua potabile sono descritti nella legge federale sulle derrate alimentari (LDerr) e nell'ordinanza sull'acqua potabile e sull'acqua per piscine e docce accessibili al pubblico (OPPD). L'acqua potabile non deve presentare caratteristiche organolettiche percettibili e il tipo e la concentrazione di microorganismi, dei parassiti e dei contaminanti in essa contenuti non devono costituire alcun rischio per la salute.

Le analisi chimico-fisiche sono state eseguite il 22 marzo 2022. L'acqua distribuita da AMB è di eccellente qualità e soddisfa i requisiti legali di potabilità. I dettagli e le caratteristiche dell'acqua potabile del quartiere di Camorino sono quindi descritti nel modo seguente per la zona di rifornimento:

Zona di distribuzione	<b>Quartiere di Camorino</b>		
Qualità "Classe OMS"	Eccellente		
Potabilità	Nessun avviso di non potabilità		
Provenienza	Acqua di falda		
Durezza	Dolce 7.1 °fH		
Caratteristiche chimiche	Aggressiva / Molto dolce		
Trattamento	Nessun trattamento		
Nitrato	10.9 mg/l		
Mineralizzazione	Debolmente mineralizzata (135.7 mg/l a 20°C)		
Sali minerali e oligominerali	Calcio	:	20.6 mg/l
	Magnesio	:	4.8 mg/l
	Sodio	:	4.7 mg/l
	Potassio	:	2.7 mg/l
	Cloruro	:	6.7 mg/l
	Solfato	:	< 20.0 mg/l

**Azienda Multiservizi  
Bellinzona (AMB)**

**Direzione  
e amministrazione**  
Vicolo Muggiasca 1a  
6500 Bellinzona  
T 091 850 49 00  
F 091 821 88 40

**Servizi tecnici**  
Via Seghezzone 1  
6512 Giubiasco  
T 091 850 49 00  
F 091 850 49 15

**Infocentro**  
Piazza del Sole 5  
6500 Bellinzona  
T 091 850 49 00  
F 091 821 88 13

**Depurazione Acque**  
Strada delle Pezze 2  
6512 Giubiasco  
T 091 850 49 00  
F 091 857 76 22

[www.amb.ch](http://www.amb.ch)

### Qualità "Classe OMS"

La classificazione della qualità dell'acqua potabile distribuita viene effettuata secondo le Linee guida concernenti la qualità dell'acqua potabile, pubblicate dall'Organizzazione Mondiale della Salute "OMS". Le categorie sono suddivise in base alla proporzione % dei campioni negativi per Escherichia coli ed Enterococchi ("batteri di origine fecale") ed è riferita alla popolazione servita e più precisamente:

Popolazione	<5'000	5'000 - 100'000	>100'000
Eccellente	90%	95%	99%
Buona	80%	90%	95%
Sufficiente	70%	85%	90%
Scarsa	60%	80%	85%

% dei campioni negativi per E Coli ed Enterococchi

### Durezza

Nella natura l'acqua scorre sulle pietre, la ghiaia e attraverso il sottosuolo. Così facendo si arricchisce di preziosi minerali e anche di carbonato di calcio, più noto come calcare. Maggiore è la quantità di calcare che l'acqua raccoglie e maggiore è la sua durezza. Ciò non compromette la qualità dell'acqua anzi le conferisce un sapore ancora più gradevole. L'acqua molto calcarea può però causare problemi alle installazioni delle case. Ciò significa che è necessario effettuare la manutenzione degli elettrodomestici e dosare di conseguenza la quantità di detersivo che si utilizza. La durezza dell'acqua si misura in gradi di durezza francesi (°fH).

I sei livelli di durezza

Durezza °fH	Indicazione
1-7	molto dolce
8-15	dolce
16-25	acqua non dura
25-32	mediamente dura
32-42	dura
> 42	molto dura

### Mineralizzazione

Il grado di mineralizzazione indica il contenuto in sali minerali (residuo fisso) disciolti in un litro di acqua.

### Nitrato

Il nitrato NO<sub>3</sub>-è un sale dell'acido nitrico (valore massimo secondo OPPD: 40 mg/l).

Prima di installare qualsiasi impianto di trattamento vi preghiamo di contattate AMB.

Maggiori informazioni inerenti i criteri e i parametri di valutazione sono consultabili sul sito [www.amb.ch](http://www.amb.ch)